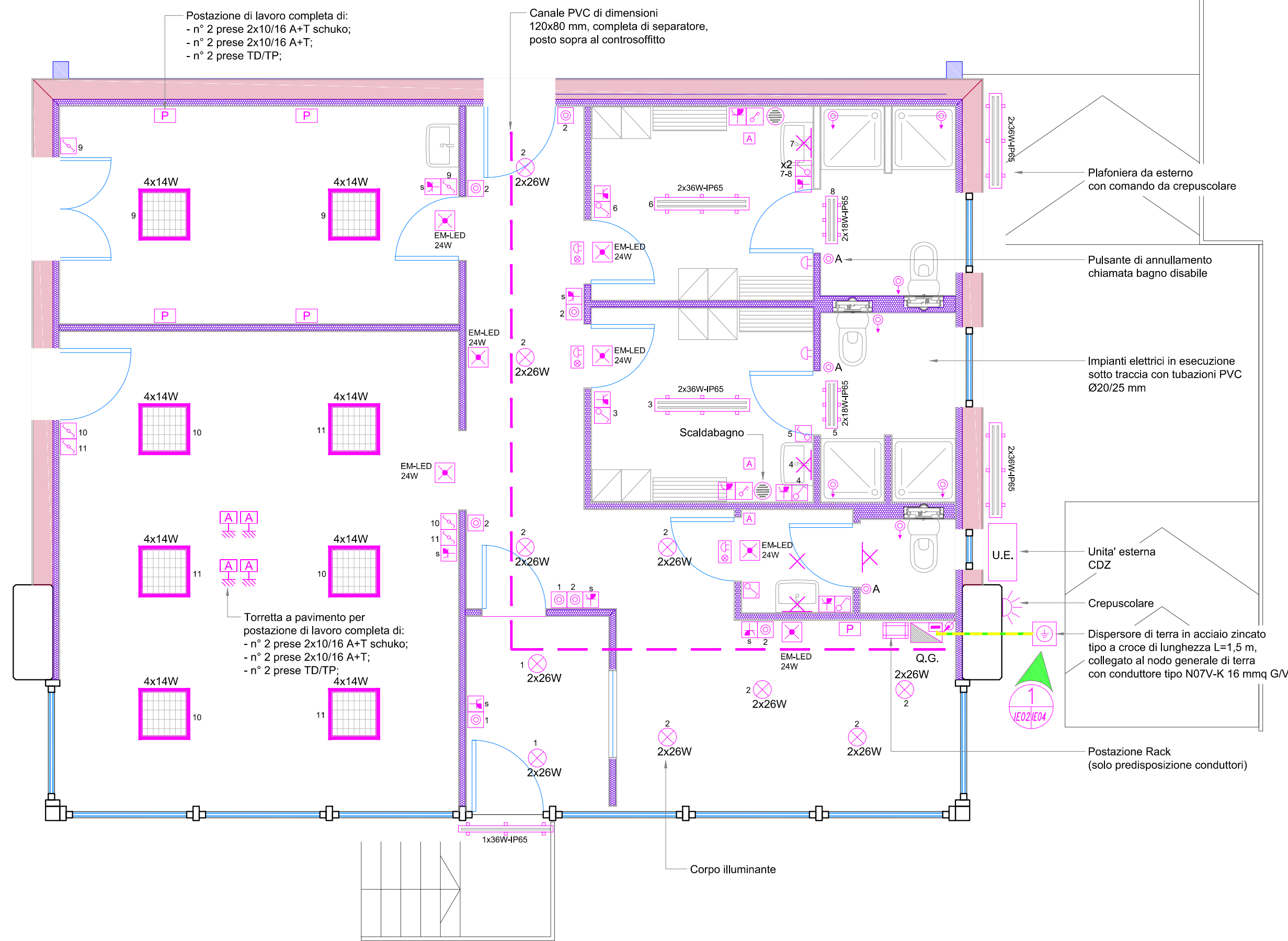


**PLANIMETRIA GENERALE**  
Scala 1:50

LEGENDA SIMBOLI			
Simbolo	Descrizione	Simbolo	Descrizione
✕	Punto luce	Ⓜ	Pulsante a tirante
⎓	Corpo illuminante stagno in policarbonato e lampade fluorescenti lineari - 2x36W IP65	Ⓜ	Pulsante comprensivo di relé
⎓	Corpo illuminante stagno in policarbonato e lampade fluorescenti lineari - 2x18W IP65	Ⓜ	Pulsante comando illuminazione comprensivo di relé
⎓	Corpo illuminante stagno in policarbonato e lampade fluorescenti lineari - 1x36W IP65	Ⓜ	Lampada di emergenza generica
⎓	Corpo illuminante stagno in policarbonato e lampade fluorescenti lineari - 1x36W IP65	Ⓜ	Centralino TD/TP (predisposizione)
⊗	Faretto da incasso	Ⓜ	Quadro elettrico
Ⓜ	Nodo equipotenziale	Ⓜ	Boiler
Ⓜ	Relé crepuscolare	Ⓜ	Aspiratore
Ⓜ	Segnalazione chiamata disabile	Ⓜ	Pannellino prese multifunzione
Ⓜ	Suoneria	Ⓜ	Presse 2x10/16 A+T con alveoli protetti
Ⓜ	Pozzetto di terra con dispersore	Ⓜ	Presse 2x10/16 A+T con alveoli protetti e interruttore di protezione
Ⓜ	Discesa cavi	Ⓜ	Colonnina porta prese per pavimento galleggiante
Ⓜ	Deviatore	Ⓜ	Corpo illuminante in lamiera di acciaio con ottica dark light e lampade fluorescenti - 4x18W IP40
Ⓜ	Comando illuminazione	Ⓜ	Punto luce a parete
		Ⓜ s	Presse 2x10/16 A+T schuko



**COMUNE DI COLLESALVETTI**  
**INTERPORTO TOSCANO "AMERIGO VESPUCCI"**  
**LIVORNO - GUASTICCE**

**AREA DI PRESTIVAGGIO E TERMINAL FERROUTAGE PER I MEZZI MOVIMENTATI DALLE AUTOSTRADE DEL MARE DEL PORTO DI LIVORNO**

**TETTOIA PER MERCI REFRIGERATE CON SERVIZI E LABORATORI**

Progettazione Generale e coordinamento: **Ing. Claudio Bertini**  
I.T.A.V. Ufficio Tecnico



Il Progettista e Direttore dei Lavori

aggiornamenti	titolo	numero tavola
A 1° Emissione 20.11.14	<b>PLANIMETRIA GENERALE</b> <b>IMPIANTO ELETTRICO, IMPIANTO DI TERRA</b>	<b>ie02</b>
B		
C		
D		
E		
data	<b>PROGETTO ESECUTIVO</b>	scala
Novembre 2014		1:50

Questo documento è di nostra proprietà esclusiva. È proibita la riproduzione anche parziale e la cessione a terzi senza la nostra autorizzazione.