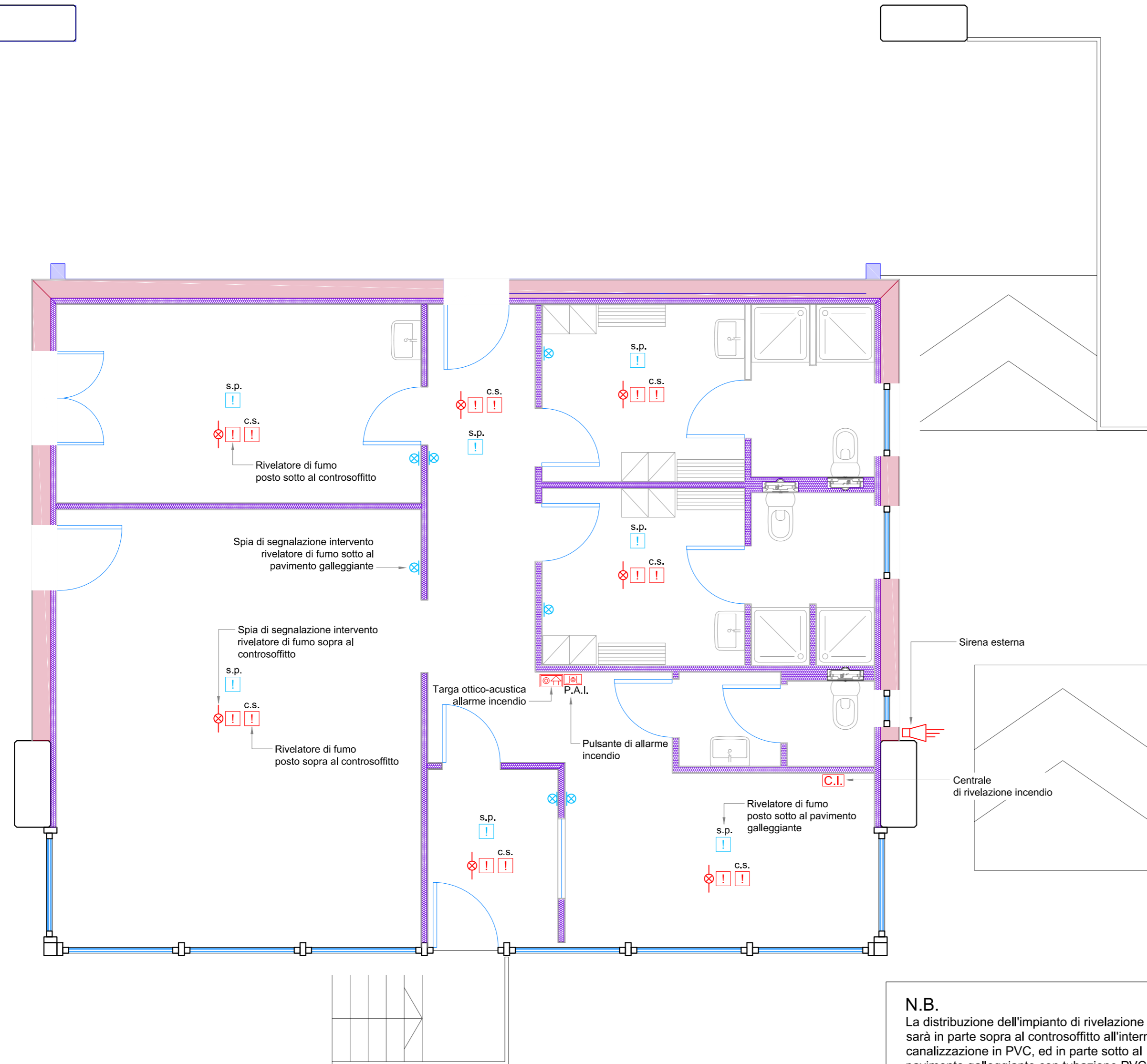


PLANIMETRIA GENERALE
Scala 1:50

LEGENDA SIMBOLI	
Simbolo	Descrizione
	Lampada di segnalazione
	Pulsante di emergenza con vetro frangibile
	Rivelatore di fumo puntiforme sotto al controsoffitto
	Rivelatore di fumo puntiforme sopra al controsoffitto
	Pannello ottico-acustico allarme incendio
	Apparato di allarme acustico autoalimentato
	Centralino rivelazione incendi
	Rivelatore di fumo puntiforme sotto al pavimento galleggiante
	Lampada di segnalazione



N.B.
La distribuzione dell'impianto di rivelazione incendi sarà in parte sopra al controsoffitto all'interno della canalizzazione in PVC, ed in parte sotto al pavimento galleggiante con tubazione PVC Ø20 mm



COMUNE DI COLLESALVETTI
INTERPORTO TOSCANO "AMERIGO VESPUCCI"
LIVORNO - GUASTICCE

AREA DI PRESTIVAGGIO E TERMINAL FERROUTAGE PER I MEZZI MOVIMENTATI DALLE AUTOSTRADE DEL MARE DEL PORTO DI LIVORNO

TETTOIA PER MERCI REFRIGERATE CON SERVIZI E LABORATORI

Progettazione Generale e coordinamento: **Ing. Claudio Bertini** I.T.A.V. Ufficio Tecnico

Il Progettista e Direttore dei Lavori

aggiornamenti	titolo	numero tavola
A 1° Emissione 20.11.14	PLANIMETRIA GENERALE IMPIANTO DI RILEVAZIONE INCENDI (eventuale - non compreso nell'appalto)	ie03
B		
C		
D		
E		
data	PROGETTO ESECUTIVO	scala
Novembre 2014		1:50

Questo documento e' di nostra proprieta' esclusiva. E' proibita la riproduzione anche parziale e la cessione a terzi senza la nostra autorizzazione.