



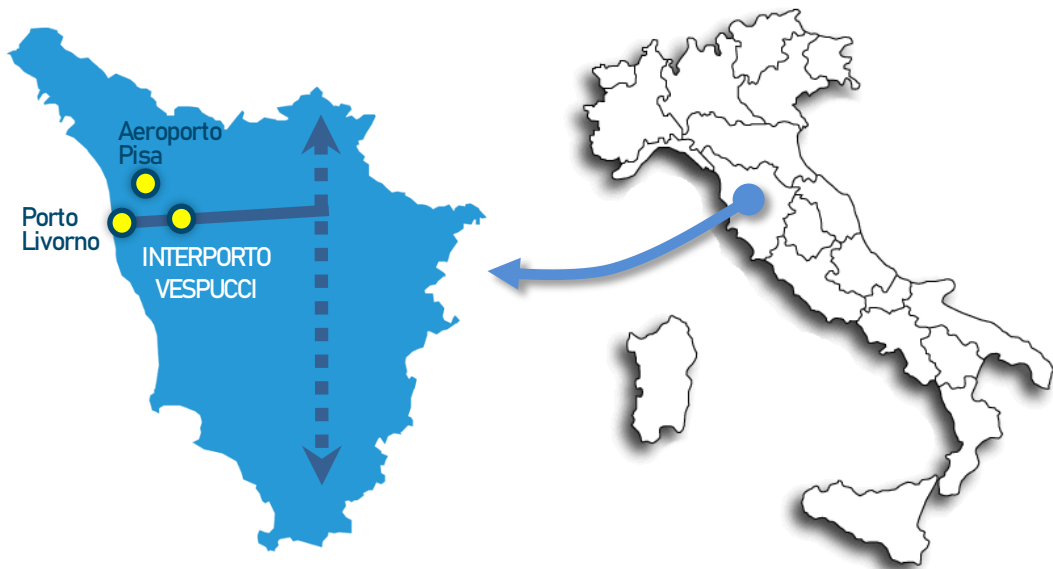
**AMERIGO  
VESPUCCI**  
INTERPORTO  
TOSCANO S.P.A.

# Interporto Toscano Amerigo Vespucci S.p.A.

Settembre 2023

# L'INTERPORTO e il TERRITORIO

## connettività, intermodalità e risorse



L'Interporto è un centro intermodale che grazie alla sua posizione, permette di combinare in modo efficiente e sostenibile il trasporto via **Mare-Strada-Ferrovia-Aereo**. Grazie agli importanti sviluppi infrastrutturali che ci saranno nei prossimi anni, l'Interporto Vespucci incrementerà la potenzialità e la connettività con le reti di trasporto nazionali ed Europee.

### PORTO DI LIVORNO

5 km

Principale porto della Toscana è uno dei più importanti porti italiani e dell'intero Mar Mediterraneo, sia per il traffico passeggeri che, soprattutto, per quello merci

### AEROPORTO DI PISA

15 km

Principale scalo della Toscana, l'aeroporto intercontinentale di Pisa con funzione CARGO

### POLO UNIVERSITARIO DI PISA

Centro universitario tra i più antichi al mondo fondata nel 1343

### COLLEGAMENTI STRADALI

Collegamenti diretti:

- Strada di Grande Comunicazione Firenze-Pisa-Livorno
- A12 – E80
- A11 – E76

### COLLEGAMENTI FERROVIARI

Collegamenti con la linea Tirrenica e con il Porto di Livorno è nodo della Rete Ten-T



## PROGETTI IN CORSO

### DARSENA EUROPA

La Darsena Europa, progettata per accogliere grandi navi, offrirà 3 km di banchine, 2 grandi terminal, 2 milioni di metri quadrati di nuove aree e un nuovo ingresso portuale con fondali fino a - 20m  
<https://youtu.be/BbudwlvN-Zg>

### SCAVALCO FERROVIARIO

Avviati i lavori per il ponte di scavalco ferroviario della linea Tirrenica, che permetterà il collegamento diretto delle banchine del Porto di Livorno con l'Interporto Vespucci.

### PROGETTO RACCORDO

Collegamento ferroviario diretto tra Porto-Interporto-Firenze rete Ten-T RFI sta elaborando il progetto di fattibilità

### GALLERIE APPENNINICHE

Nel piano strategico di RFI è previsto l'ampliamento delle sagome delle gallerie della tratta Firenze-Bologna che costituiscono colli di bottiglia nel transito delle Autostrade Viaggianti



# L'INTERPORTO



TRUCK VILLAGE

COLD VILLAGE

## AREA SERVIZI:

- Bar-Ristorante,
- Foresteria,
- sala convegni,
- sportello bancomat,
- stazione carburanti,
- officina meccanica

## L'INFRASTRUTTURA OPERATIVA

L'intero perimetro interportuale è recintato esternamente e video-sorvegliato, vi si accede attraverso due gates (est ed ovest) operativi h-24. La viabilità interna collega le aree direttamente alla strada di grande comunicazione Firenze-porto Livorno ed all'Autostrada A-12

**2.800.000 mq di superficie**

120.000 mq di MAGAZZINI operativi al 100%

610.000 mq di PIAZZALI utilizzati al 100%

6.700 mq di UFFICI utilizzati al 80%

2 Gates di accesso

11 km di strade

5 km di recinzione anti-intrusiva

14 cabine di trasformazione da MT a BT

400 km di linee elettriche MT e BT

300 km di cavi per illuminazione pubblica

50 km di fibra ottica

53 contatori esterni gestiti da Interporto

15 km di tubazioni per la fornitura idrica

2 Server fisici 5 Server in Cloud

## OCCUPAZIONE

60 aziende presenti

1.200 persone lavorano

sia direttamente che nell'indotto

## TRANSITI

560.000 transiti

annui in/out ai varchi interportuali

## I PROGETTI NEL 2023

**TRUCK VILLAGE:** moderne aree di sosta costruite secondo gli standard europei Pass4Core,

- 40.000 mq, 276 stalli
- ristorazione e foresteria
- servizi docce
- lavanderia
- area lavaggio camion
- officina di riparazione
- distributore carburanti
- video-sorveglianza H24

**COLD VILLAGE:**

2000 Mq. di nuovi Magazzini a basse temperature (-20°/-30°) che andranno ad integrare i 4.500 Mq di magazzini dedicati alla filiera dell'agroalimentare.

**SOSTENIBILITÀ:** Produzione Energia Green per le aziende insediate: nel corso dei prossimi 2 anni saremo in grado di coprire il 100% del fabbisogno energetico con energia grazie a impianti fotovoltaici e sistemi di Tri-generazione.

# L'INTERPORTO: schede lotti

## LE DISPONIBILITA' PER I NUOVI INSEDIAMENTI

236.800 mq di Aree

49.000 mq di Magazzini

Le aree sono **COMPLETAMENTE URBANIZZATE** con reti impiantistiche

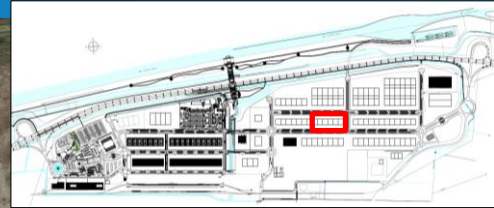
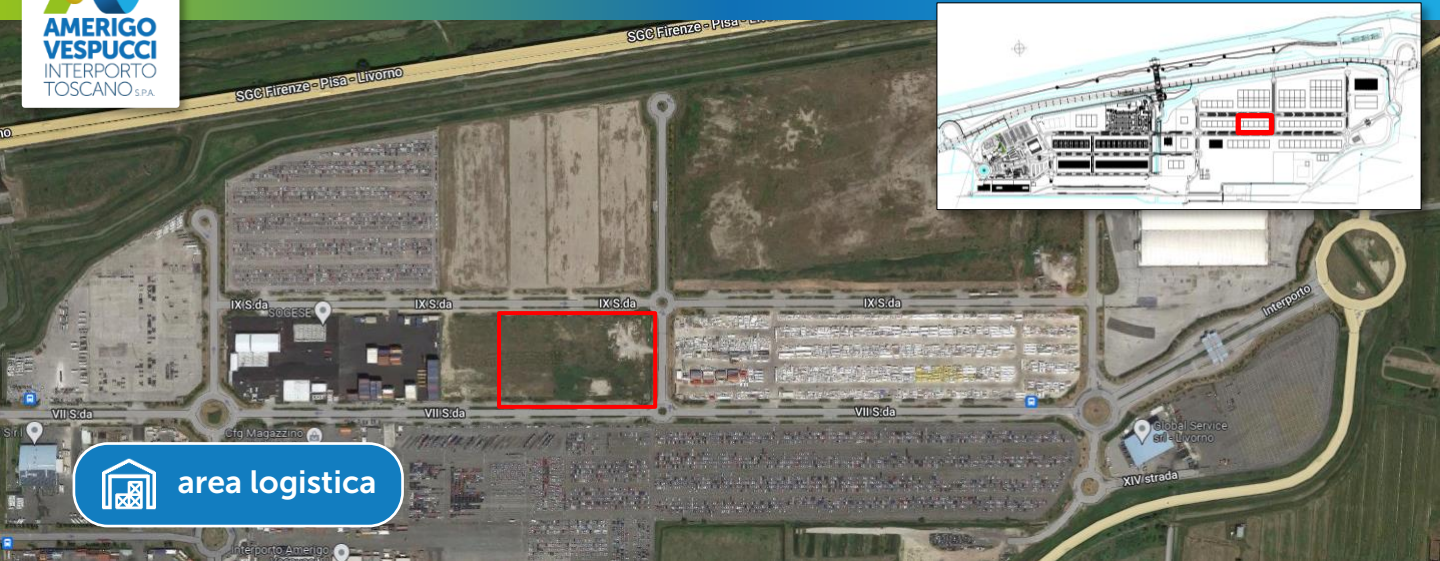
- acquedotto potabile ed industriale,
- rete antincendio,
- fognature,
- rete elettrica in media e bassa tensione,
- rete gas metano
- fibra ottica

All' interporto sono presenti servizi alle persone ed ai mezzi, è inoltre operativo un **TERMINAL FERROVIARIO di oltre 130.000 m<sup>2</sup>**.  
Le aree sono edificabili in virtù del piano particolareggiato del comune di Collesalveti, l'edificazione è consentita attraverso la presentazione di semplice **pratica scia**, documentazione semplificata che permette la **immediata edificabilità**, eliminando tempi di attesa burocratici



DESCRIZIONE	MQ LOTTO	SUP EDIF.
LOTTO P-EST	14.600	6.000
LOTTO 1 Comune	52.000	15.000
LOTTO 2 Comune	25.700	4.000
LOTTO V	46.450	15.770





**Mq 14.600**

## CARATTERISTICHE

L' area si trova in posizione centrale nel comparto logistico interportuale, a c.ca 700 m dal Gate Est sulla SGC FI-PI-LI.  
Lo stato attuale del lotto è a rilevato strutturale e servito ai confini da tutte le reti di urbanizzazioni.

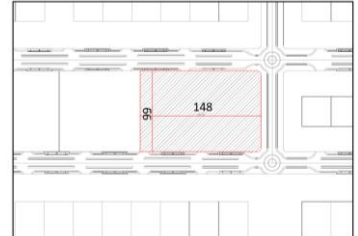
## Catastali Comune di Collesalveti

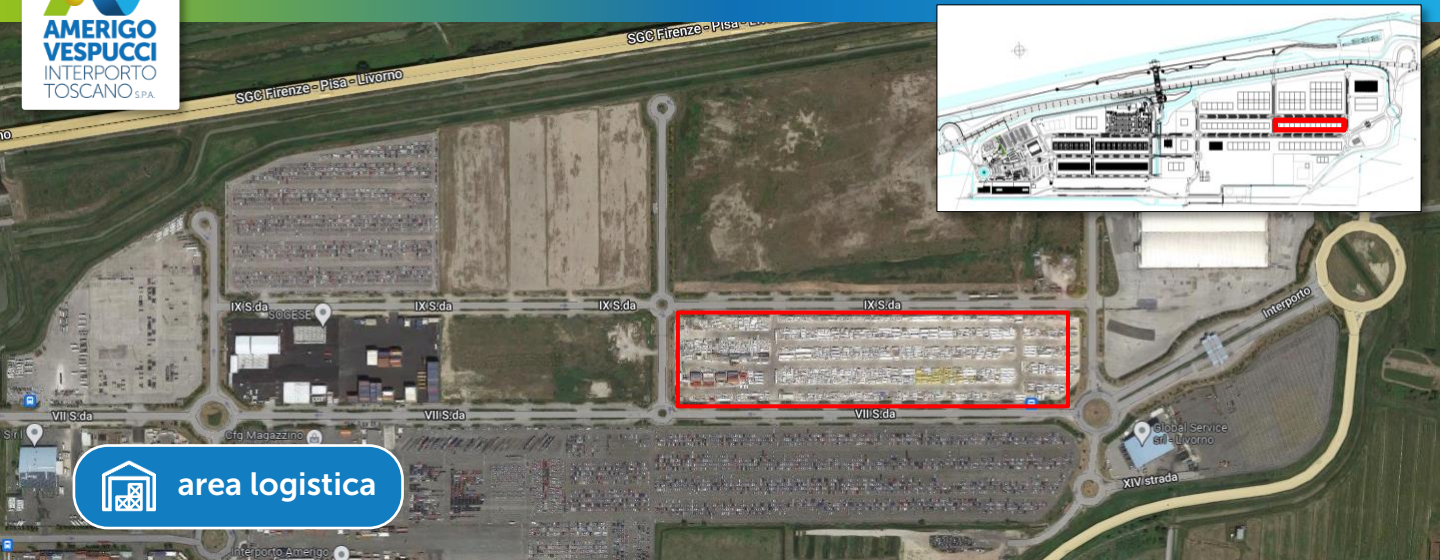
FG.	PART	MQ
---	---	---

## Dettagli

CARATTERISTICHE	
LOTTO	14.600 mq
SUP.COPRIBILE	6.000 mq

## Planimetria lotto





**Mq 46.450**

## CARATTERISTICHE

L' area si trova in posizione centrale nel comparto logistico interportuale, in prossimità del Gate Est sulla SGC FI-PI-LI. Lo stato attuale del lotto è pavimentato in cemento armato e urbanizzato.

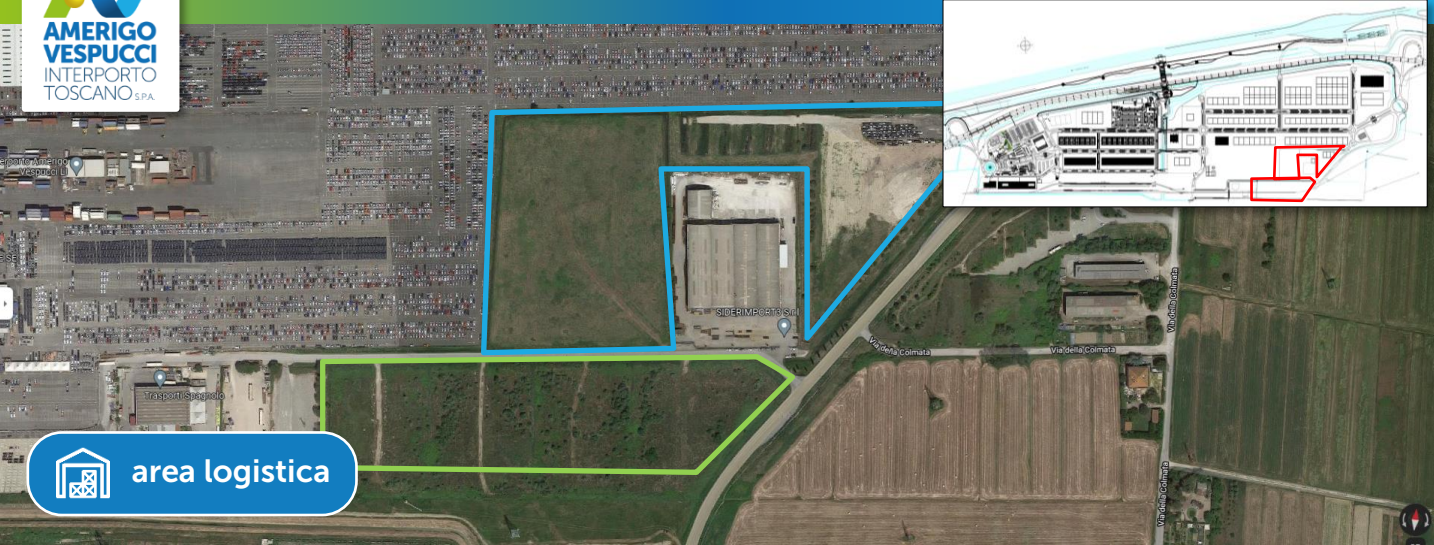
## Catastali Comune di Collesalveti

FG.	PART	MQ
14	289	---
30	618-727	

## Dettagli

CARATTERISTICHE	
LOTTO	46.450 mq
SUP.COPRIBILE	15.770 mq





 **area logistica**

**Lotto 1 52.000 mq → INTERNO GATE**  
**Lotto 2 25.700 mq → ESTERNO GATE**

### CARATTERISTICHE COSTRUTTIVE

Le aree si trovano in prossimità del Gate-Est della struttura interportuale.

Nello specifico:

- **LOTTO 1** è ubicato internamente alla recinzione antintrusiva del comparto interportuale, accessibile quindi soltanto dal GATE Interporto.
- **LOTTO 2** è invece ubicato in adiacenza al comparto interportuale ma accessibile da via esterna su strada di collegamento tra svincolo Est Interporto e SP 555.

I lotti sono attualmente ricaricati con materiale stabilizzato ma non asfaltati.

### Catastali Comune di Collesalveti

FG.	PART	PART
30	692	282
	519	694
	521	695
	523	697
	281	

### Dettagli

CARATTERISTICHE	
LOTTO 1	52.000 mq
LOTTO 2	25.700 mq
SUP.COPRIBILE tot	19.000 mq

